

ST 212

KACEM

ELECTRONIC IND.

strick



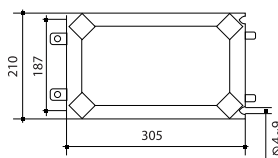
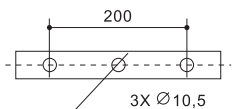
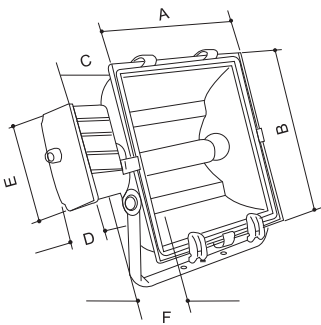
ST 212



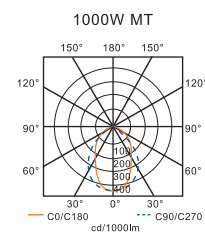
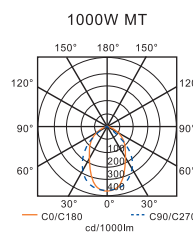
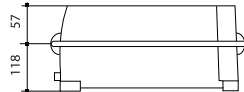
IP65

Caractéristiques techniques

- Tension d'entrée : 220-240V/50Hz
- Puissance : 1000W
- Lampes: MH (1000W) E40, HPS (1000W) E40
- Le moulage du corps est en aluminium
- Verre trempé : résistant à la chaleur et anti choc
- Réflecteur en aluminium pur
- Support en acier
- Ecrous et vis externes en acier inoxydable
- Joint en silicone moulé résistant à la chaleur
- Platine de raccordement et de protection type séparé avec amorceur y compris câbles anti-feu
- Presse étoupe pour passage de câble
- Degré d'étanchéité IP65
- Classe I
- IK 08



ST-DK 10/1000W



Modèle	Puissance	Culot	Tension d'entrée	Dimensions					
				A	B	C	D	E	F
ST212	1000W-T(MH)	E40	220V/50Hz	450	470	125	84	132	165
ST212	1000W-T(SON)	E40	220V/50Hz	450	470	125	84	132	165

Siège social: Chergui 3070 Kerkennah Sfax - TUNISIE - Tél.: 74 488 035 / 036 - Fax.: 74 488 038

E-mail: kacem.mohamed@planet.tn Site web: www.kacem-electronic.com

ST 034

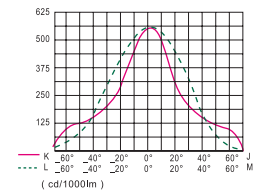
strick



ST 034

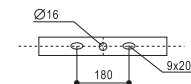
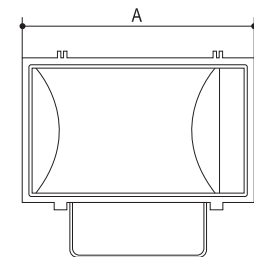
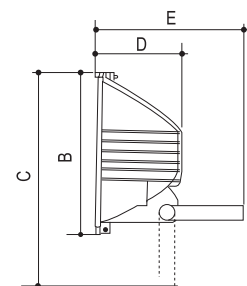


IP65



Caractéristiques techniques

- Tension d'entrée : 220-240V/50Hz
- Puissance : 1000W
- Lampes: MH (1000W) E40, HPS (1000W) E40
- Le moulage du corps est en aluminium
- Verre trempé : résistant à la chaleur et anti choc
- Réflecteur en aluminium pur
- Support en acier
- Ecrous et vis externes en acier inoxydable
- Joint en silicone moulé résistant à la chaleur
- Platine de raccordement et de protection type séparé avec amorçeur y compris câbles anti-feu
- Presse étoupe pour passage de câble
- Degré d'étanchéité IP65
- Classe I
- IK 08



Modèle	Puissance	Culot	Tension d'entrée	Dimensions				
				A	B	C	D	E
ST034	1000W-T(MH)	E40	220V/50Hz	588	415	540	195	295
ST034	1000W-T(SON)	E40	220V/50Hz	588	415	540	195	295